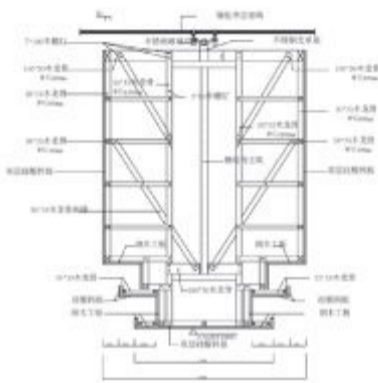
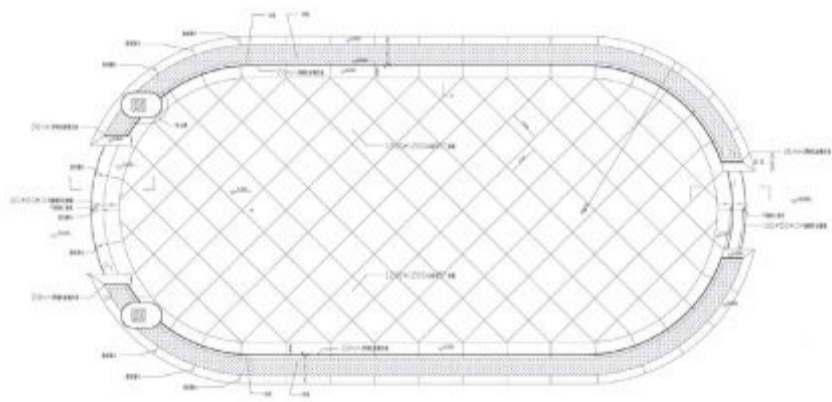


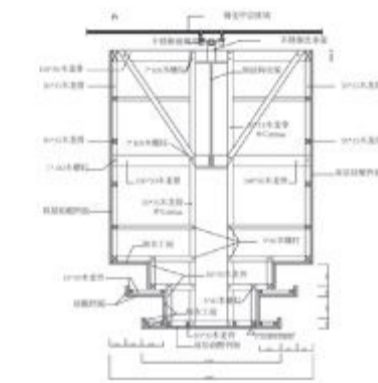


# 呼和浩特市喜来登酒店 深化设计典型案例

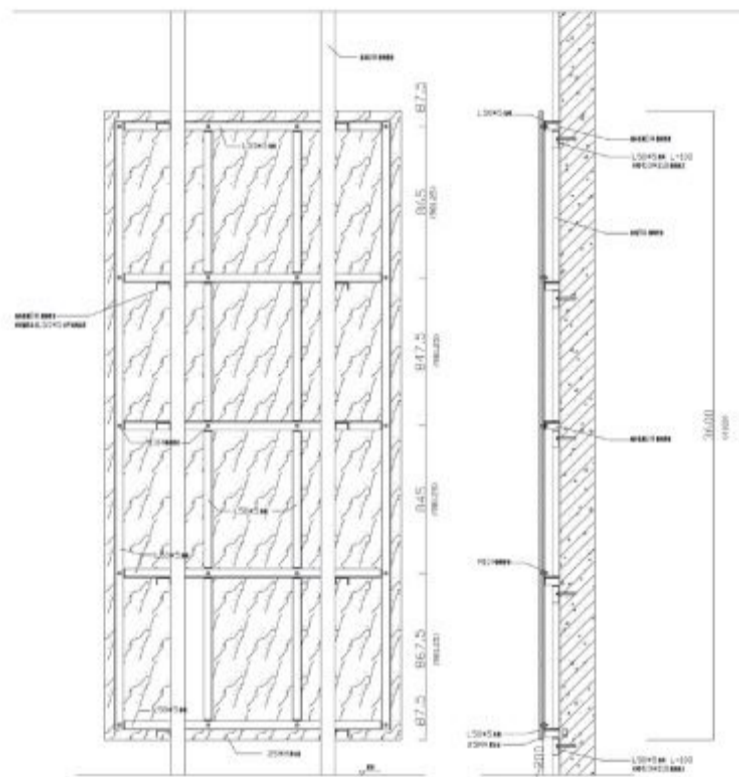
王亚明 北京力天大成装饰工程有限公司总工程师



大堂顶棚与钢结构梁相连接的吊顶架构节点构造图  
(主钢梁处节点构造图)



大堂顶棚与钢结构梁相连接的吊顶架构节点构造图  
(次钢梁处节点构造图)



大堂电梯厅原石材 (1700\*3600, 400kg 超重石材板) 安装节点构造图 (详图)



大堂电梯厅原石材 (1700\*3600, 400kg 超重石材板) 安装节点构造图 (详图)

## 1

### 大堂顶棚与钢结构梁相连接的吊顶架构节点构造图

在设计单位对施工的要求上写到，钢结构梁上不允许有骨架等与其焊接。这就大大增加了钢结构处本来从造型设计上就较复杂的叠级顶棚施工做法的难度。而木构架的设计统筹了钢结构梁处的叠级及钢结构梁的形状、断面尺寸、安全可靠等因素，巧妙地与钢结构的拉接形成一稳定的受力系统。

## 2

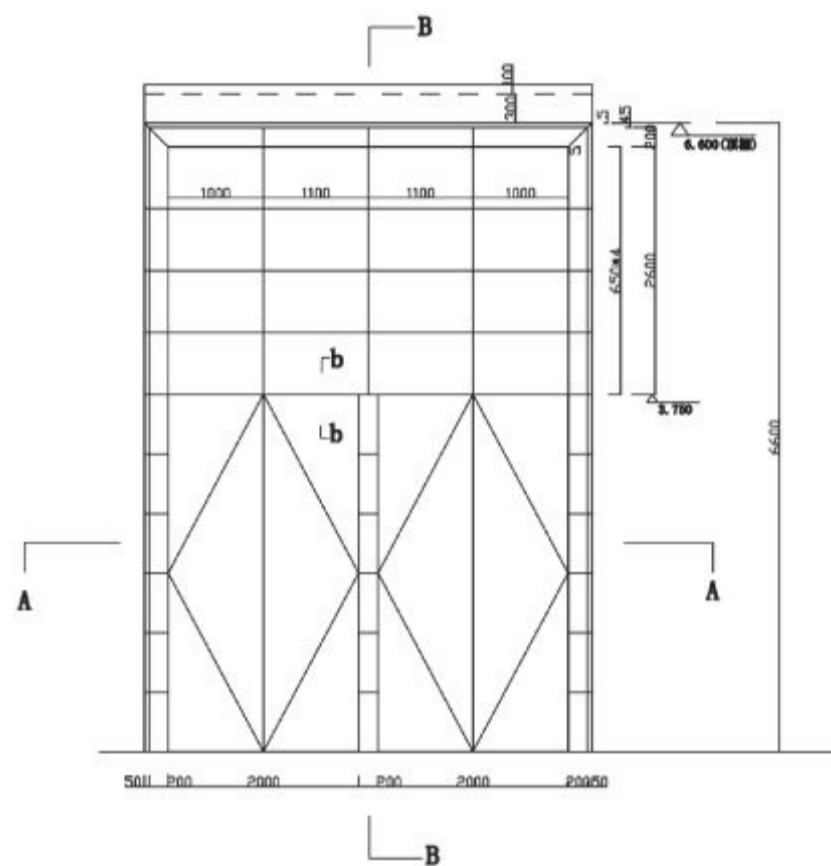
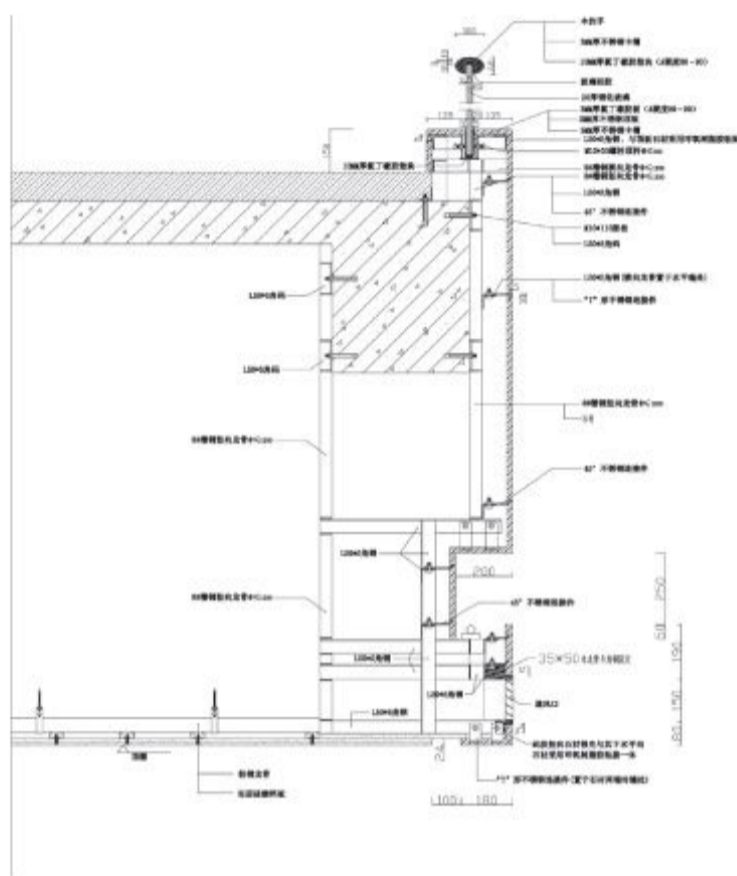
### 大堂电梯厅原石材 (1700\*3600=6.12 m<sup>2</sup>超大规模、400kg 超重石材板) 安装节点构造

该原件石材创造了干挂石材板安装的记录：一般幕墙石材板要求单块石材板面面积不宜大于 1.5 m<sup>2</sup>，国家大剧院室内最大的一块干挂黑色花岗岩也只是 5 m<sup>2</sup>多点。

该石材不论从规格尺寸 (6.12 m<sup>2</sup>)、重量，还是从结点构造的设计上均开了先河。该原件石材的构造设计为单元式组合系统。



内蒙古呼和浩特市喜来登大酒店为五星级酒店，酒店的概念设计者为香港公司，我公司在承担该项目的裙楼精装修施工前，对设计进行了大量的深化。以下几幅图为深化设计的典型案例。



### 3

#### 中厅扶手、玻璃栏板、侧立面石材、风口、立板与顶棚节点

复杂的功能、造型构造做法（装饰、栏板、风口、楼面、墙面、顶棚）；玻璃栏板与楼面石材的构造做法，既要有完美的收口构造，又要符合《民用建筑设计通则》、《建筑玻璃应用技术规程》的相关规定，还要从技术构造上解决玻璃栏板跟部的牢固稳定、安全可靠性问题。玻璃栏板跟部 M10\*35 顶栓及其端部顶板、橡胶板的设置，集紧固、释解集中承压、缓冲于一体，具有技术含量高、操作方便、安全可靠的特点；不同材质的衔接合理、美观，满足相关法规要求。

### 4

#### 大宴会厅门内侧

超高（3750）、超厚（112）木饰门的构造做法：从骨架的选择上采用轻质、刚度大、不易变形的铝合金型材；从门轴的选用上，考虑到该门扇的高、宽过大，重量较大的特点，撇开传统的偏心受拉（上部）、压（下部）的铰链连接，采用受力合理、开启方便、灵活的地弹簧、门顶弹簧连接。